

PHCグループ会社概要

PHCホールディングス株式会社



PHC

PHC
GROUP

INDEX

目次

1	会社概要	P.03
----------	------	------

2	PHCグループ沿革・事業の歴史	P.06
----------	-----------------	------

3	経営理念／ビジョン／価値観	P.08
----------	---------------	------

4	各事業紹介	P.12
----------	-------	------

糖尿病マネジメント



P.13

LSIメディエンス

P.17

ヘルスケアソリューション



P.19

mediford

P.21

診断・ライフサイエンス



P.24



P.26

5	PHCグループのサステナビリティ	P.32
----------	------------------	------

1 会社概要



会社名	PHCホールディングス株式会社
本社所在地	〒100-8403 東京都千代田区有楽町一丁目13番2号 第一生命日比谷ファースト15階
創業	1969年（松下寿電子工業株式会社として創業開始）
代表者	代表取締役社長CEO 出口 恭子
資本金	48,623百万円※
上場市場	東京証券取引所 プライム市場（証券コード：6523）
主要事業	<ul style="list-style-type: none">• 糖尿病マネジメント• ヘルスケアソリューション• 診断・ライフサイエンス

※ 2025年3月末現在

グローバルに展開する日本発のヘルスケア企業。リーディングポジションにある高精度・高品質の製品とサービスの提供を通じて、医療関係者の皆さんから高い信頼を獲得。事業を通じて世界の様々な医療課題の解決に貢献

PHCグループの強み



リーディングポジションの
製品・サービス



高精度・高品質な
モノづくり

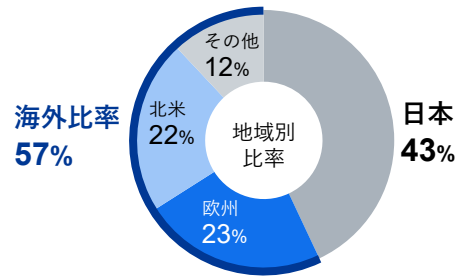


幅広い医療関係者への
グローバルなリーチ

連結売上収益※1

3,616億円

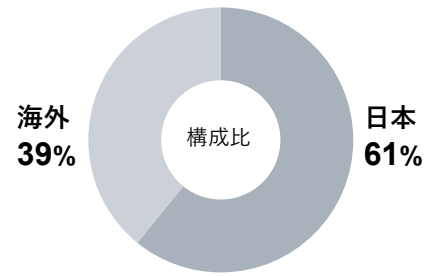
グローバルに事業を展開



連結従業員数※2

9,041名

多様な人財が活躍



グループ会社数※2

86社

グローバルネットワークを構築



事業展開※3

125以上の
国・地域

世界での豊富な販売実績

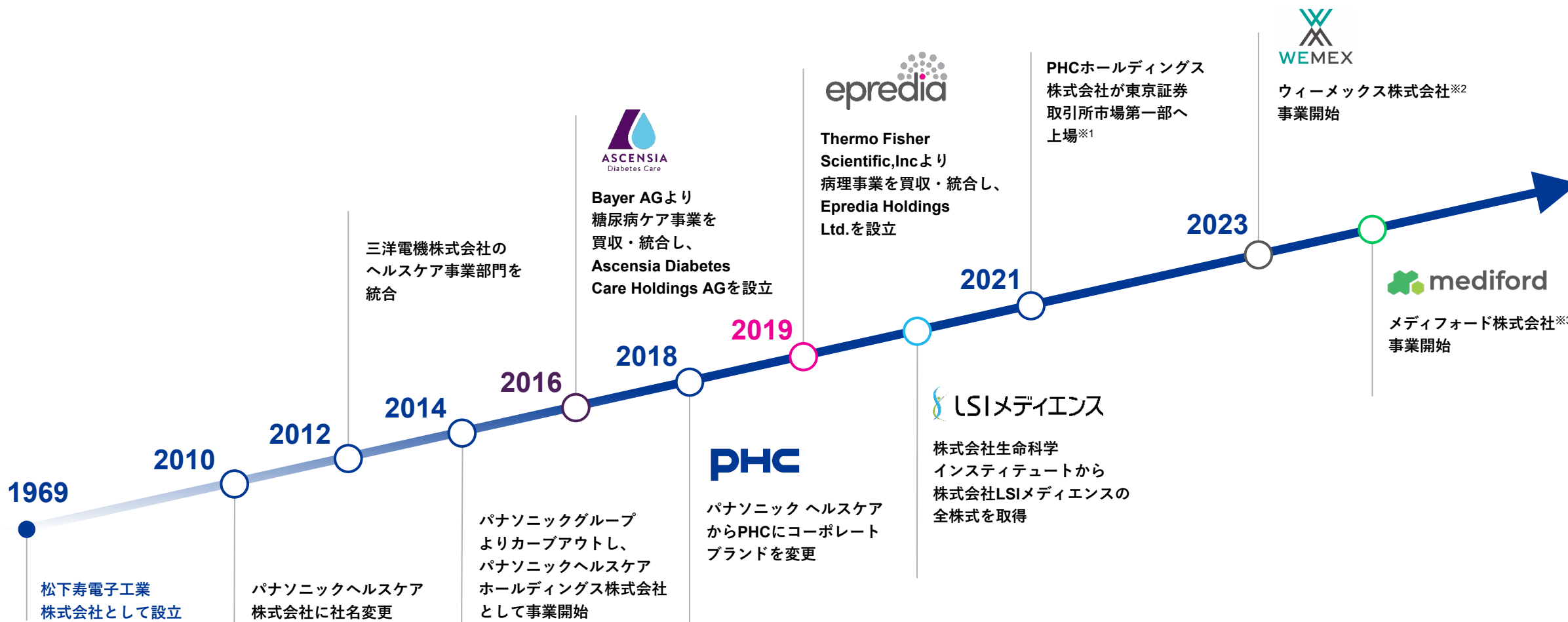


※1 2024年度。為替レート：1US\$=152円、1ユーロ€=164円

※2 2025年3月末現在

※3 2026年3月末現在

2 PHCグループ沿革・事業の歴史



※1 2021年10月14日に新規上場（証券コード 6523 東証プライム） ※2 PHC株式会社メディコム事業部とPHCメディコム株式会社を統合
 ※3 株式会社LSIメディエンスの治験事業を同社の子会社に承継し、PHCホールディングス株式会社の子会社化

3

経営理念／ビジョン／価値観

MISSION

わたしたちは、たゆみない努力で
健康を願う全ての人々に新たな価値を創造し
豊かな社会づくりに貢献します

VISION

精緻な技術でヘルスケアの未来を切り拓くリーダーとなる

VALUES

好奇心
実行する勇気
個の尊重と共創
高い倫理観

糖尿病マネジメント

糖尿病マネジメント事業部



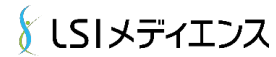
- 血糖測定システム
- デジタル糖尿病管理ソリューション

ヘルスケアソリューション

臨床検査事業部

ヘルスケアIT
ソリューション
事業部

CRO事業部



- 臨床検査
- 食の安全サポート
(食品検査、衛生検査)
- ドーピング検査における検体分析

- クリニック・病院・薬局・歯科向けITシステム
- 企業・健保組合・健診機関向け業務効率化ソリューション

- 非臨床試験受託サービス
- バイオアナリシスサービス
- セントラルラボサービス

診断・ライフサイエンス

病理事業部

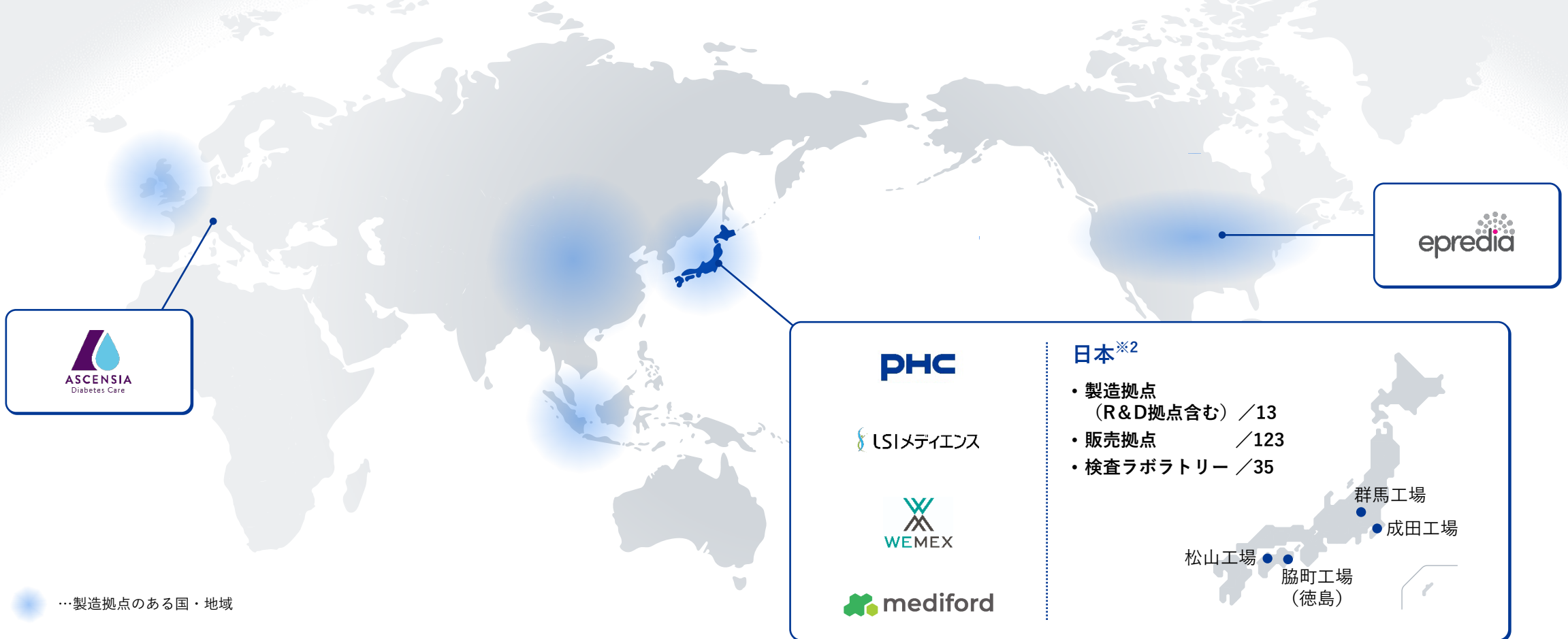
ライフサイエンス事業部



- 病理学的検査用機器・消耗品・スライドガラス
- デジタルパソロジーおよびソフトウェアソリューション
- 機器メンテナンスサービス

- ライフサイエンス研究・医療支援機器
- 診断薬・診断機器
- 機器メンテナンスサービス
- 開発製造受託サービス

グループ会社 **86**^{※1} 社で事業を展開し、**125**^{※2} 以上の国と地域で販売



※1 数値は2025年3月末現在

※2 数値は2026年3月末現在

4 各事業紹介

糖尿病管理における先進的な技術を通じて、高精度な測定機器や糖尿病患者さん一人ひとりにあわせたソリューションをグローバルに展開。80年以上にわたり、糖尿病治療に取り組む患者さんのより快適な生活をサポート

事業の強み

- 1 100以上の国と地域で患者さんが利用する信頼ブランド
- 2 グローバルな販売ネットワークにより糖尿病管理の様々なニーズに対応
- 3 高度なバイオセンシング技術
- 4 測定機器とデジタル技術の連携でより効果的な自己管理をサポート

主要顧客

糖尿病患者さん



薬局



病院／診療所



患者さんの使いやすさを追求した高精度な血糖測定システムは、世界的に広く採用。デジタル技術との融合により、測定データを活用しながら効果的に糖尿病を管理するソリューションを展開

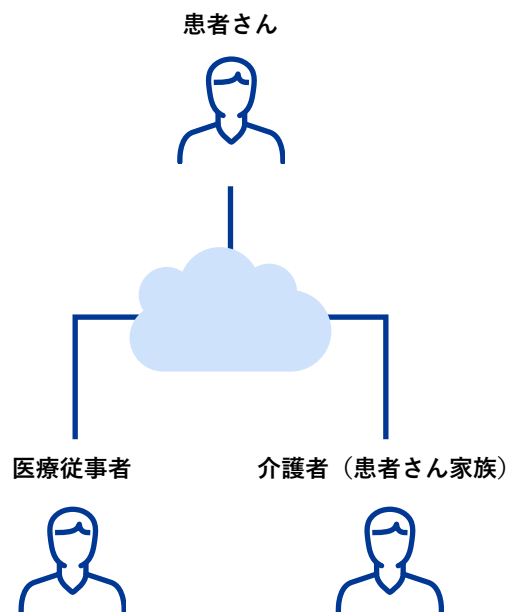
血糖測定（BGM）システム

患者さんご自身で簡便・正確に血糖値を測定。システムとスマートフォン等の連携可能



デジタル糖尿病管理ソリューション

患者さんのより効果的な自己管理とデータ共有をサポートする糖尿病の一元管理ソリューション



業界初製品

尿中のブドウ糖を測定する初のキット
(1941)



持ち運び可能な血糖測定器
(1969)



PHC株式会社は、OEMとして日本国内の協業パートナーと共に糖尿病をお持ちの方への効果的な治療を支援

血糖自己測定システム

納入先 アークレイ株式会社



病院／診療所用 血糖値測定システム

納入先 株式会社三和化学研究所



採血用穿刺器具・専用採血針

納入先 株式会社三和化学研究所



業界初製品

電気化学式自動吸引型血糖値測定システム
(1991)



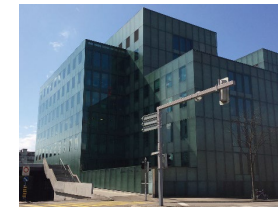
日本・インドネシアの2カ国に製造拠点を設置。世界30以上の国と地域で事業を展開



…糖尿病マネジメント事業に関連する国／地域 (販売代理店の拠点は含まれていません)



- Ascensia Diabetes Care Holdings AG (スイス)
- Ascensia Diabetes Care US Inc. (アメリカ)



● …グループ会社本社 ● …製造拠点 ○ …R&D機能

(2026年3月時点)

1975年、前身の株式会社メディカルサイエンス設立以降、臨床検査を通じて、病気の予防・発見・治療に貢献

事業の強み

- 1 4,000種類を超える多様な検査ポートフォリオ
- 2 国際認証※取得済みの高品質検査
- 3 全国に展開した営業拠点網による大規模なプラットフォーム

※ 臨床検査室を運営するための国際規格ISO 15189及び米国臨床病理医協会（CAP）の認定を取得

主要顧客

病院／診療所



食品メーカー



検査分析技術を基盤とするがん診断や遺伝子検査などの臨床検査を展開。さらに、グローバルなアンチ・ドーピング活動を推進し、スポーツの健全な発展に貢献

臨床検査サービス

高度な臨床検査ニーズに対応するラボオートメーション・システムを通じて、生化学、血液学、免疫学、微生物学、遺伝子学を含む多種多様な検査項目を展開



ドーピング検査サービス

国内唯一のWADA*認定ラボラトリーとして、グローバルなアンチ・ドーピング活動を推進。最新の機器と先進的な分析方法を用いてドーピング検査における検体分析を実施



※ 世界アンチ・ドーピング機構

1972年、日本初のレセプトコンピュータを発売。
医療DXを通じて医療業界を変革し続けるヘルスケアソリューションカンパニー

事業の強み

- 1 半世紀にわたって蓄積された豊富な知見・経験
- 2 クリニック・薬局市場における強固な顧客基盤
- 3 全国拠点網を活かした的確で迅速なサポートサービス
- 4 医療機関と患者さんのオンライン連携を実現するICTを活用した包括的なソリューション

主要顧客

クリニック／病院

薬局

歯科

健康保険組合



医療DXの実現に向け、医療政策推進および先導性と独創性を備えたソリューションによる事業展開。クリニック、病院、薬局、歯科クリニック、未病・予防の領域における業務効率化、医療従事者の負担軽減、地域医療の支援などを通じて、医療サービスの質の向上に貢献。



※1 出典：株式会社富士経済「2022年 医療連携・医療プラットフォーム関連市場の現状と将来展望」より
2020年企業シェア・数量ベース レセプトコンピューター（PHC実績）
※2 出典：株式会社富士経済「2025年版 医療・ヘルスケア・製薬DX関連市場の現状と将来展望」より
2024年実績 金額ベース 診療所向け電子カルテ（オンプレミス型/クラウド型）

クリニック

運営方針やニーズによって選択できるクラウド型、オンプレミス型、ハイブリッド型の電子カルテをご用意。レセコン開発50年以上の知見と充実のサポート体制により、オンライン資格確認や電子処方箋など医療DXにも迅速に対応、業務効率化と負担軽減を実現。

クラウド型電子カルテ

Medicom クラウドカルテ

ハイブリッド型電子カルテ

medicom-HRf Hybrid Cloud

病院

電子カルテを中心に規模や課題に合わせたソリューションを提案し、スムーズな医療DXを支援。システムによる業務効率化や、リアルタイム遠隔医療システムによる医療資源不足の補填と地域医療の質・アクセス向上に貢献。

一般中小病院向け電子カルテ

Open-Karte Cloud

レセプト院内審査支援システム

べてらん君 collaboration Plus

薬局

レセプトコンピュータや電子薬歴を中心に薬剤師の業務効率化を支援。店舗データの可視化や本部向けシステムなど、事業の成長に応じたトータルソリューションを提供。

ハイブリッド型電子薬歴システム

PharnesX Hybrid Cloud

地域中核保険薬局向け
ハイブリッド型電子薬歴システム

Pharma-SEED EX

ウェルネス（未病・予防）

予防医療の視点から、企業や健保組合向けに業務効率化ソリューションを提供。健診事務代行、特定保健指導^{※3}、ストレスチェックなど、多面的なヘルスケアアプローチを支援。

特定保健指導支援システム

Wemex 保健指導システム

健診事務代行サービス

Wemex 健診代行

※3 特定保健指導は、メタボリックシンドロームに該当する方を対象とした、全国的に実施されている生活習慣改善プログラムです。

2023年、株式会社LSIメディエンスの治験事業と株式会社LSIM安全科学研究所の統合を経て新たに誕生

事業の強み

- 1 非臨床試験から臨床研究（治験・臨床試験）までの幅広い対応領域
- 2 GLP※に適合した受託試験機関による信頼性の高いサービス提供
- 3 新規モダリティ（核酸医薬品、抗体医薬品、遺伝子治療薬、再生医療等製品）等に対応した各種分析技術
- 4 非臨床試験戦略立案から実施までのコンサルティング

※ GLP：Good Laboratory Practice 医薬品の安全性・信頼性を確保するための基準

主要顧客

製薬企業／創薬ベンチャー

一般企業
（化学・農薬・食品・化粧品等）



大学

公共機関



これまでの豊富な受託実績と経験で培われた試験の信頼性と高い分析力を掛け合わせ、創薬の探索フェーズを含む基礎研究から臨床試験まで、幅広い領域で研究開発支援サービスを展開

非臨床試験受託サービス

GLP基準に適合した施設および最先端の設備機器を活かし、薬事承認申請用の各種試験から研究開発初期の探索的検討試験、コンサルティングまで幅広く展開



バイオアナリシスサービス

生体試料中の薬物やその代謝物、バイオマーカー等の分析法開発から分析法バリデーション、実検体の測定を実施

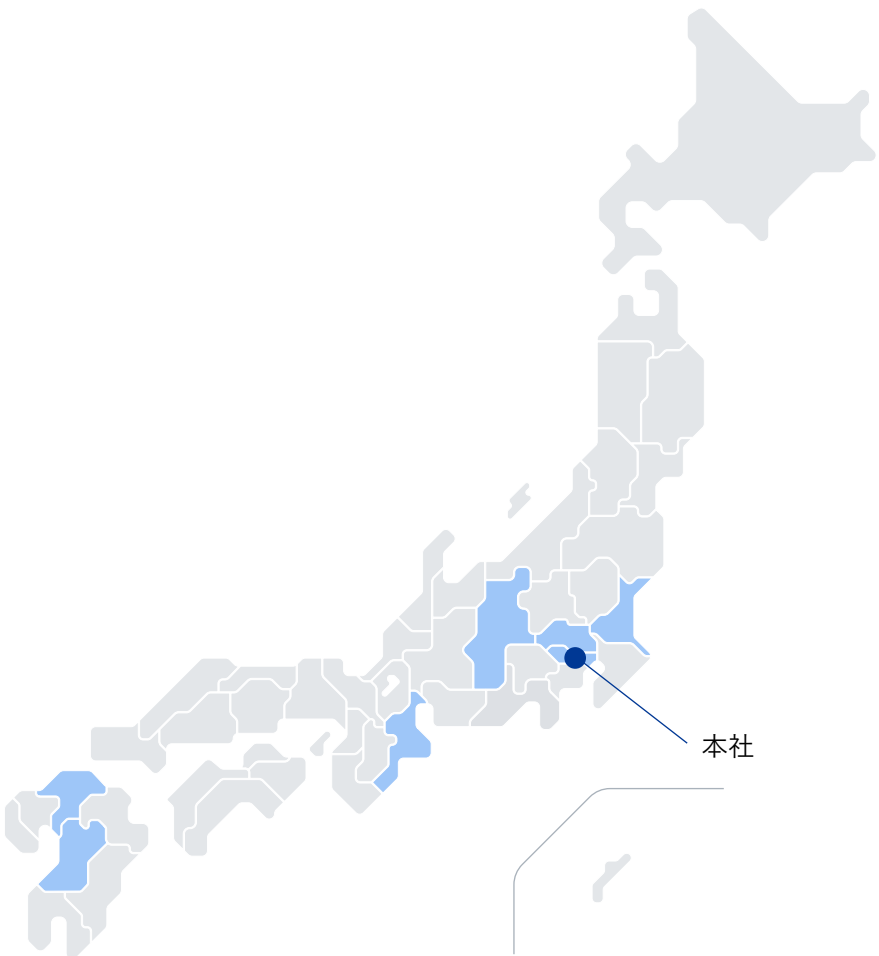


セントラルラボサービス

全国の医療機関で実施される臨床研究（治験・臨床試験）の検体回収から一括検査まで、一連のプロセスをサポート。医薬品開発のグローバル化にも対応



LSIメディエンス、ウィーメックスともに全国拠点網を構築



■ …R&D機能／製造拠点 (2026年3月時点)



本社：東京都板橋区

- 東京／板橋



本社：東京都渋谷区

- 東京
- 埼玉
- 長野
- 三重
- 福岡



本社：東京都板橋区

- 東京／板橋
- 茨城
- 熊本

R&D機能／製造拠点

事業／営業拠点

約 **60**

45

7

ラボラトリー

32

-

3

(登録衛生検査所)

病理分野の世界的リーダーとして、より正確ながん診断や研究を支援する包括的ソリューションを通じて患者さんの転帰に貢献。毎秒48のエプレディア製品が、世界中の研究所や医療施設で使用されています

事業の強み

- 1 病理学的プロセスの効率化・精度向上を実現する
高品質で包括的な製品ラインアップ
- 2 1937年以来、培ってきた顧客との信頼関係・
市場シェア
- 3 米国、ヨーロッパ、日本を含むアジアを中心と
する強固な販売網

主要顧客

病院／診療所



研究機関／大学



製薬企業



病理検査機器や消耗品、顕微鏡スライドガラスなど、包括的な病理検査ソリューションの提供を通じて、検体採取から診断までのワークフローを効率化し、より安全に、迅速で正確ながんの診断を実現

病理学用消耗品

業界でも高水準の品質性能と精度を兼ね備えたソリューションにより、臨床検査環境の標準化を実現

スライドガラス



細胞診染色



※グローバル取り扱い製品(日本以外)

レーザーสライドプリンター／ レーザーカセットプリンター

高解像度レーザー印刷でスライドガラスに詳細な識別情報を印字することで、試料のトレーサビリティと業務効率の向上を両立



ティッシュプロセッサ

診断の信頼性を支える基盤として、安定した性能と迅速な処理を実現し、ゲノム時代に応える高品質な組織試料を作製



マイクローム／ クリオスタット

診断や検査準備のために組織標本を精密に薄切できるよう設計され、快適な作業環境と高品質な結果を効率的に実現



デジタルパソロジー

デジタル化を通じて病理医の診断や研究の効率的なワークフローを支援し、病理検査現場における処理能力を大幅に向上



※一部はグローバル取り扱い製品

試料の長期保存や細胞培養に欠かせない研究医療支援機器をはじめ、細胞・遺伝子治療（CGT）領域に向けた新たなソリューション、さらには、診断機器や検査・分析装置など、高度な技術力と精緻なモノづくりを通じてライフサイエンス研究と医療現場に新たな価値を提供。約110の国と地域で販売・サービス体制を展開

事業の強み

- 1 大手製薬企業や公的認証機関などに認められた、業界トップクラスの高性能かつ高品質な製品とサービス
- 2 研究領域から臨床現場まで幅広いニーズに応える豊富な商品ラインナップを展開
- 3 多様な顧客ニーズに応え、高いユーザビリティを実現する独自の技術と精緻なモノづくり
- 4 グローバル各地域における高い市場シェアと、幅広く強固な顧客基盤

主要顧客

製薬企業／バイオテック



病院／診療所



研究機関／大学



医療機器メーカー



薬局



ライフサイエンス・ファーマシー・フードケータリングの3つのソリューションセグメントを通じて、
ライフサイエンス研究と医療の現場に新たな価値を創造

超低温フリーザー

業界トップクラス※1の省エネ性能で地球環境負荷低減に貢献。高いユーザビリティで研究を支援



CO₂インキュベーター

優れた制御技術と独自の汚染防止機能で最適な培養環境を維持し、細胞の培養効率と再現性を向上



薬用保冷庫／
薬用冷蔵ショーケース

正確な温度制御技術で医薬品の品質低下を防止。優れた省エネ性能で温室効果ガス削減にも寄与



IoTラボ管理ソリューション

機器の稼働データをリアルタイムでクラウド連携。品質管理の質向上と施設管理業務の改善に貢献



ライブセル
代謝分析装置

独自の高精度In-Lineセンサーにより、細胞の代謝を採取することなくリアルタイムかつ連続的に測定。がん研究や幹細胞などの研究を支援



自動培養装置

代謝変化を可視化するIn-Lineセンサーの値に基づき、自動で培地を交換。細胞の培養環境を常に最適化し、製造プロセスのQCD改善へ貢献



自動錠剤包装機

調剤業務の自動化により、調剤過誤の発生リスク低減と薬剤師の業務負荷を軽減



適温配膳車

入院患者さんへの適時適温給食を支え、配膳業務の負担軽減と効率化を実現



※1 ENERGY STAR 認証取得 ※2 自社調べ

業界初のラテックス技術開発から培った高精度な診断試薬やコンパクトなPOCT（簡易迅速検査器）を通じて、医療現場でのリアルタイム検査に貢献

診断薬

血液凝固・線溶分野をはじめ、血液中の成分を測定する体外診断用医薬品（診断薬）を幅広く展開。インフルエンザウイルス、新型コロナウイルスなどを検出する試薬により迅速で簡便な検査にも貢献



診断機器

心疾患や敗血症、性腺関連マーカーなどの分析に使用される移動式免疫発光測定装置は、高感度で迅速な測定を実現。全自動血液凝固検査システムなどを通じて、救急病棟から大規模な中央検査室まで多様なニーズにも対応



移動式免疫発光測定装置

全自動血液凝固検査システム

業界初製品

ラテックス凝集法光学的免疫測定装置（LPIA-1）
（1982）



協業パートナーと共に、疾患の早期発見と効果的な治療を支援

電動式医薬品注入器

納入先 JCRファーマ株式会社



電動式医薬品注入器

納入先 ファイザー社



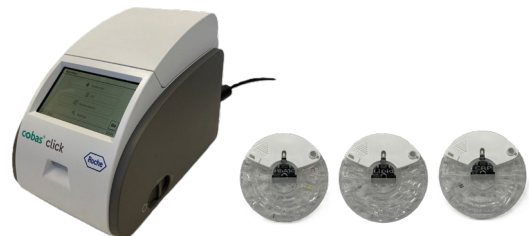
電動式医薬品注入器

納入先 帝人ファーマ株式会社



POC生化学分析装置 (HbA1c、脂質およびCRPを測定)

納入先 ロシュ・ダイアグノスティックス社

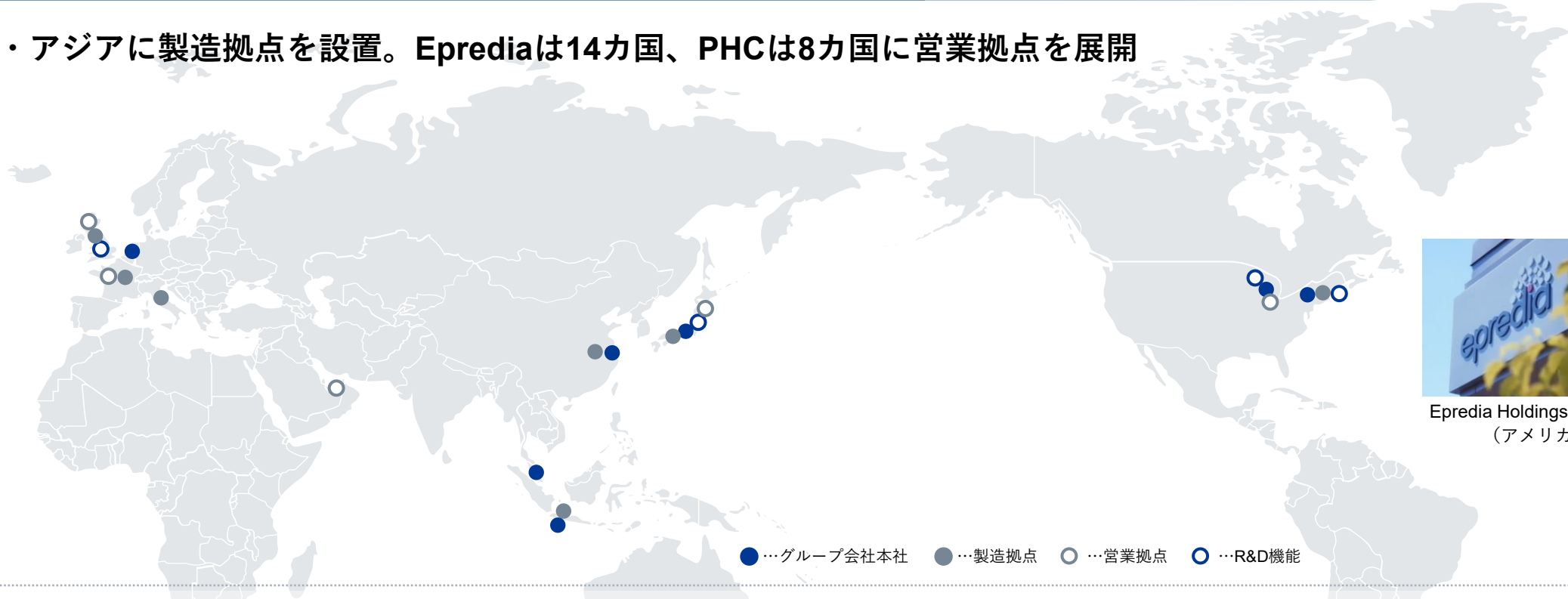


呼気一酸化窒素測定装置

納入先 NIOX社



欧米・アジアに製造拠点を設置。Eprediaは14カ国、PHCは8カ国に営業拠点を展開



Epredia Holdings Ltd. 本社
(アメリカ)

● …グループ会社本社 ● …製造拠点 ○ …営業拠点 ○ …R&D機能



製造拠点

- Epredia Holdings Ltd. (アメリカ、イギリス、中国)
- Fa-Tech Diagnostics Italia S.R.L. (イタリア)
- Laurypath (フランス)
- Microm Microtech France (フランス)

営業拠点 14カ国



製造拠点

- PHC株式会社 (日本)
- PT PHC Indonesia (インドネシア)

営業拠点 8カ国

- PHC株式会社 (日本)
- PHC Corporation of North America (アメリカ)
- PHC Europe B.V. (オランダ・イギリス・フランス・UAE※)
- PHC上海有限会社 (中国)
- SciMed (Asia) Pte Ltd (シンガポール)
- PT PHC Sales Indonesia (インドネシア)

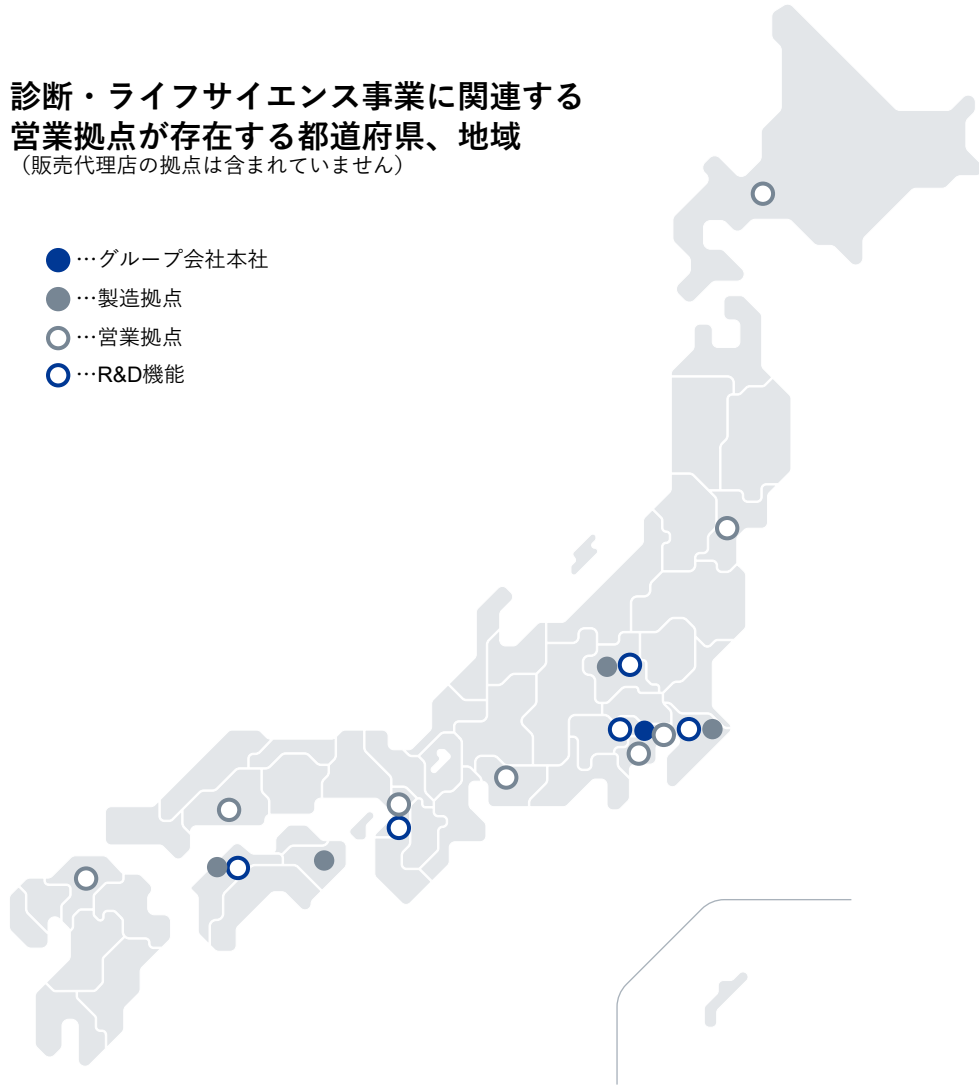
※ マーケティング拠点

(2026年3月時点)

診断・ライフサイエンス事業に関連する 営業拠点が存在する都道府県、地域

(販売代理店の拠点は含まれていません)

- …グループ会社本社
- …製造拠点
- …営業拠点
- …R&D機能



(2026年3月時点)



営業拠点

- 東京
- 大阪
- 福岡



営業拠点

- 北海道
- 宮城
- 東京（本社）
- 神奈川
- 愛知
- 大阪
- 広島
- 福岡

製造拠点

- 千葉（成田工場）
- 群馬（大泉工場）
- 愛媛（松山工場）
- 徳島（脇町工場）

5 PHCグループのサステナビリティ

Environment (環境)



2040年までに温室効果ガス排出量を実質ゼロにする「カーボンニュートラル目標」を掲げています。

- ・気候変動への取り組み
- ・省資源化による環境への配慮
- ・サーキュラーエコノミー社会の推進

www.phchd.com/jp/sustainability/environment

Social (社会)



高品質で最先端の製品を提供することで、新規治療法の開発や医療の質の向上に貢献します。

- ・事業の発展を支えるヘルスケアイノベーションの創出
- ・製品の安全性と品質への責任
- ・サプライチェーンマネジメントの強化
- ・医療アクセスの改善
- ・活力のある組織文化の醸成

www.phchd.com/jp/sustainability/social

Governance (ガバナンス)



法令順守と倫理的行動を徹底し、リスクの早期発見と適切な対応を通じて、ステークホルダーの皆さまの信頼を確保します。

- ・コーポレートガバナンスの強化
- ・リスクマネジメントの強化
- ・サイバーセキュリティの強化

www.phchd.com/jp/sustainability/governance

イニシアティブへの参画

国際的な気候変動イニシアティブ
Science Based Targets initiative (※1) から
Near-Term Science-Based Targetの
認定を取得



CDP (※2) を通じた環境情報を開示



(※1) Science Based Targets initiativeは、地球の気温上昇を「産業革命前から1.5°C以下に抑える」というパリ協定の目標に向けて、企業が認定した科学的根拠に基づくGHG排出量削減目標の妥当性を審査・認定する国際的なイニシアティブ。
<https://sciencebasedtargets.org/>

(※2) 英国の慈善団体が管理する非政府組織 (NGO)。2000年の発足以来、投資家、企業、国家、地域、都市が自らの環境影響を管理するためのグローバルな情報開示システムを運営。japan.cdp.net/

社外からの評価

EcoVadis社の
サステナビリティ評価 (※3) において
「ブロンズメダル」を獲得



(※3) 数千にのぼる外部ソース (NGO、労働組合、国際機関、地方自治体、監査機関など) を基に環境・労働慣行と人権・倫理・持続可能な資材調達4つの分野で包括的に行われる。EcoVadis社は、世界180か国、13万社を超える企業・団体の評価を行ってきた、独立性と信頼性の高い共同プラットフォーム。ecovadis.com/ja/

「MSCI日本株ESGセレクト・リーダーズ
指数」 (※4) 構成銘柄に選定
最新のMSCI ESGレーティング
において「AA」評価を獲得

2024 CONSTITUENT MSCI日本株
ESGセレクト・リーダーズ指数



(※4) 米国のMSCI (モルガン・スタンレー・キャピタル・インターナショナル) 社が提供するESG投資インデックス。親指数 (MSCI日本株IMI指数) 構成銘柄のうち、ESG評価に優れた企業により構成された指数で、2024年1月時点で517社が選定。www.msci.com/our-solutions/indexes/nihonkabu-esg-select-leaders-index

